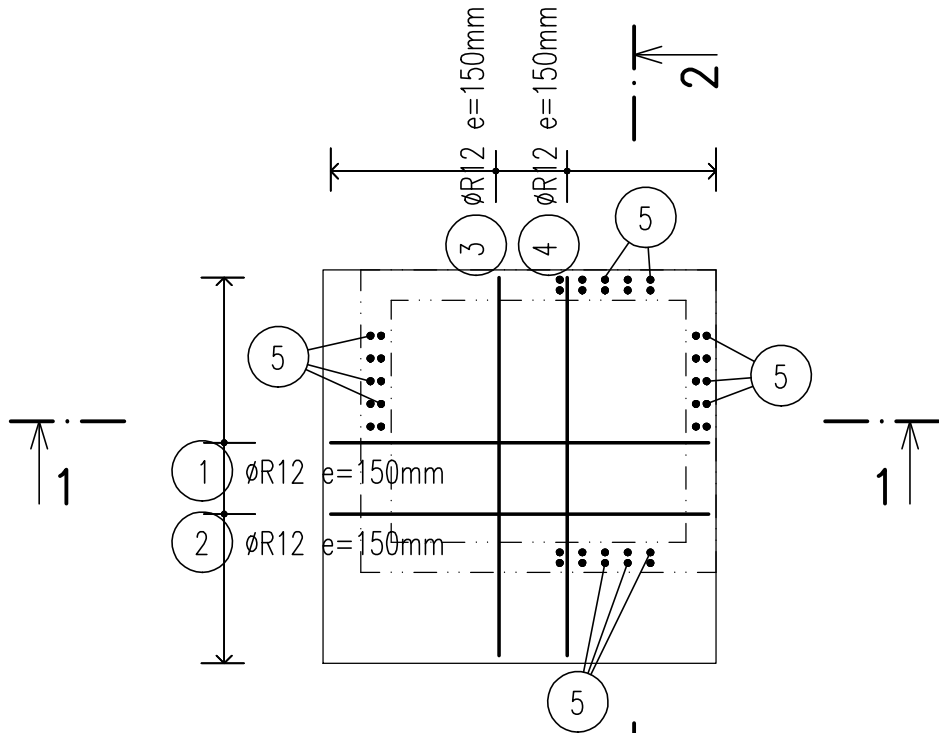
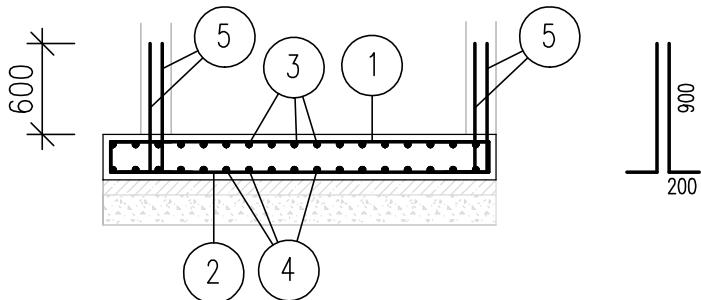


VÝTAHOVÁ ŠACHTA
VÝZTUŽ ZÁKLADOVÉ DESKY tl.300mm

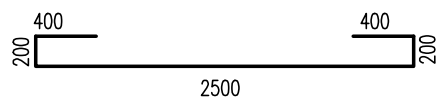
BETON C25/30
KRYTÍ 50mm



ŘEZ 1-1

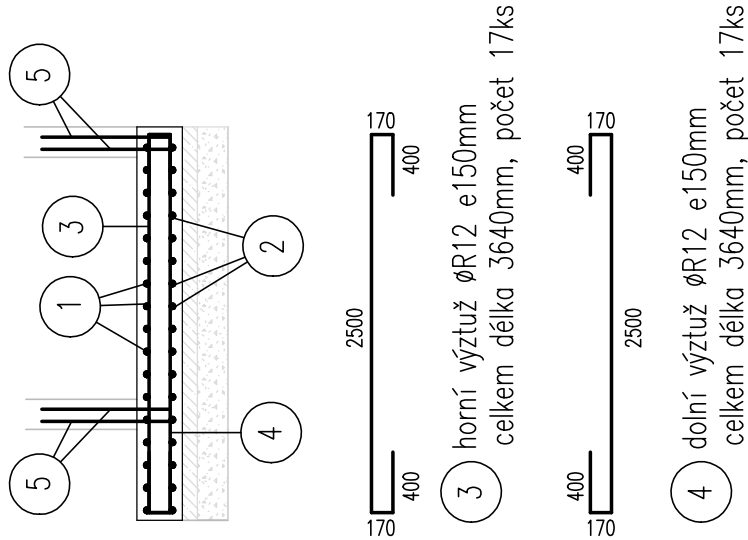


1 horní výztuž ØR12 e150mm
celkem délka 3700mm, počet 17ks



2 dolní výztuž ØR12 e150mm
celkem délka 3700mm, počet 17ks

ŘEZ 2-2

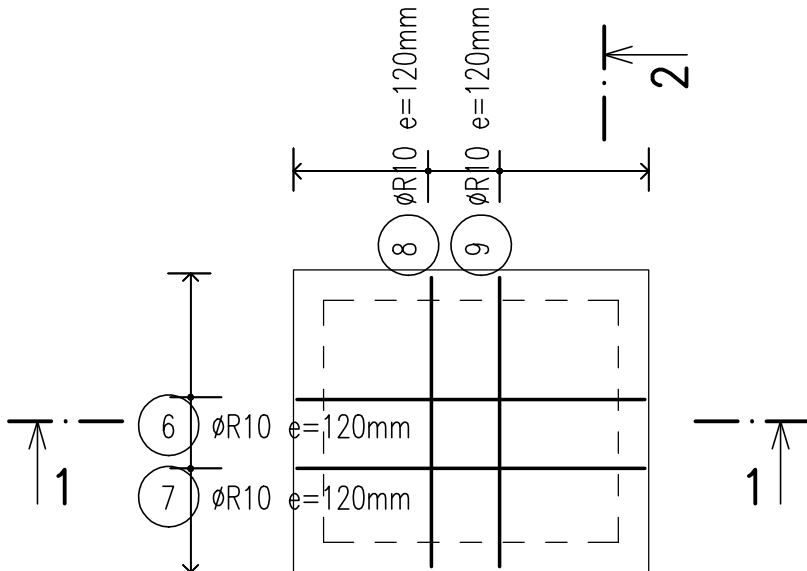


3 horní výztuž ØR12 e150mm
celkem délka 3640mm, počet 17ks

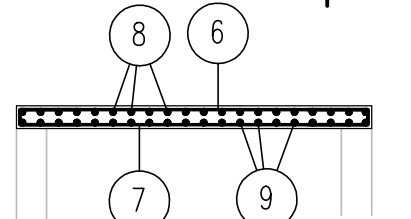
4 dolní výztuž ØR12 e150mm
celkem délka 3640mm, počet 17ks

VÝZTUŽ STROPU tl.150mm

BETON C25/30
KRYTÍ 25mm



ŘEZ 1-1

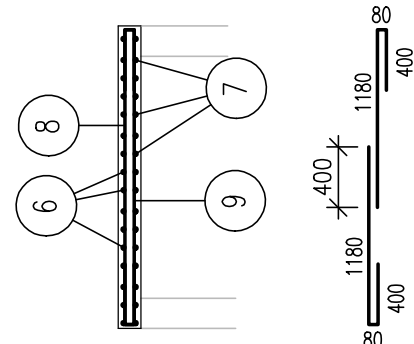


6 horní výztuž ØR10 e150mm
celkem délka 1850mm, počet 16+16ks

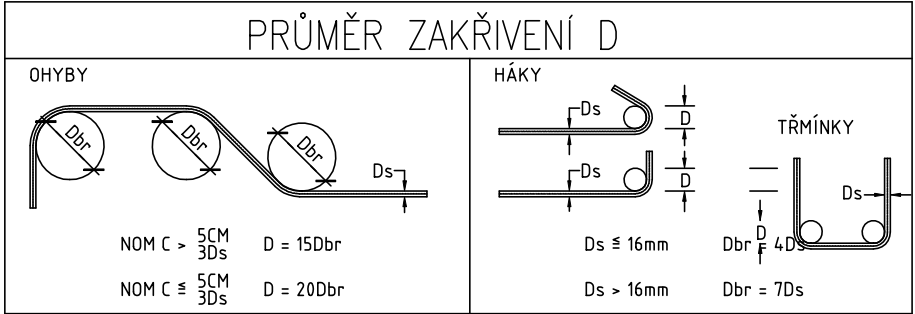
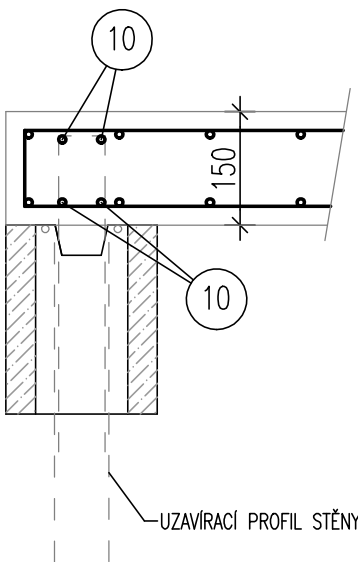
7 dolní výztuž ØR10 e150mm
celkem délka 2350mm, počet 16ks

10 4xØR10
celkem délka 34,4bm


ŘEZ 2-2



ŘEZ - DETAIL



- POZNÁMKY:
1. ROZMĚRY VÝZTUŽE VŽDY K VNĚJŠÍM OBRYŠŮM!!!
 2. KOTEVNÍ DÉLKY VIZ ČSN EN
 3. HODNOTY PRO KRYTÍ PLATÍ PRO VEŠKEROU VÝZTUŽ (VČETNĚ TŘMÍKŮ)
 4. VÝZTUŽ PŘEČNÍVAJÍCÍ Z BEDNĚNÍ A V OTVORECH KRÁTIT NA MÍSTĚ
 5. STYKOVACÍ DÉLKA PRŮTŮ JE MIN. 70 x PROFIL VÝZTUŽE

Tato dokumentace (s výjimkou dat poskytnutých objednatelem) je duševním vlastnictvím projektanta a nesmí být bez předchozího písemného souhlasu kopírována či jiným způsobem rozmnožována, postoupena třetím osobám a užívána k jiným účelům, než pro které je vypracována. Dokumentace slouží pouze pro účely stavebního povolení.			
<div>hlavní projektant:</div> <div></div> <div>Energy Benefit Centre a.s. Křenova 438/3, 162 00 Praha 6 tel.: +420 270 003 300 e-mail: kontakt@energy-benefit.cz internet: www.energy-benefit.cz</div>		<div>zhotovitel části:</div> <div>ARCHAPRO Liberec s.r.o.</div> <div>28. října 2362/36 466 01 Jablonec nad Nisou IČO: 10796690</div> <div>hl. projektant : Ing. Tomáš Štejfa vypracoval : Linda Tomášková dis.</div>	<div>otisk AO:</div>
<div>investor:</div> <div>Královéhradecký kraj Pivovarské náměstí 1245 500 03 Hradec Králové</div>		<div>datum: 09.10.2024</div> <div>stupeň: DPS</div> <div>kraj: Královéhradecký kraj</div> <div>stavební úřad: Nové Město nad Metují</div>	
<div>D.2 STAVEBNĚ KONSTRUKČNÍ ŘEŠENÍ</div>		<div>formát: 4x A4</div> <div>měřítko: 1:50</div>	
<div>název akce:</div> <div>Stavební úpravy objektu č.p. 426 v Novém Městě nad Metují spojené s kompletní přestavbou pro nové využití výuky odborného výcviku (kadeřnictví, kosmetika) a pro domov mládeže.</div>			
<div>název:</div> <div>VÝKRES VÝZTUŽE ZÁKLADOVÉ DESKY A STROPNÍ DESKY VÝTAHOVÉ ŠACHTY</div>		<div>č. paré:</div>	<div>č. výkresu:</div> <div>D 2.3.8.</div>